

Börnin á Breiðabólstað

Margrét, Sigurður, Ólafur, Elín, Páll, Margrét, Gyðríður,
Jóhanna Margét, Jón, Jóhann
Erasmus, Gissur, Jón, Þuríður

Yfirlitsmynd



Sigurbur Sigurbsson
f. 10.09.1834, d. 15.03.1932
Bjuggu á Breiðabólstað á Siðu, 1869-1901



Gyðriður Ólafsdóttir
f. 17.04.1844, d. 02.07.1933

Börn þeirra er upp komust.



Elin
f. 01.08.1871, d. 04.06.1949
M: Lárus Helgason, 1873-1941



Margrét
f. 02.09.1874, d. 10.08.1972
M: Grísí Gólaason, 1872-1956



Margrét
f. 25.08.1866, d. 10.12.1961
M: Sigurbur Arason, 1859-1894
Sm: Eiríkur Jónsson, 1869



Jóhanna Margrét
f. 21.10.1879, d. 02.06.1968
M: Sveinn Sveinsson, 1875-1965



Gyðriður
f. 29.06.1877, d. 13.05.1942
M: Helgi Magnússon, 1874-1910
Sm: Páll Sigurbsson, 1870-1939



Páll
f. 18.12.1872, d. 28.04.1954
M: Bergþóra Sveinsdóttir, 1879-1959



Sigurbur
f. 27.09.1867, d. 25.11.1922
M: Guabjörg Lafranzdóttir, 1876-1955



Ólafur
f. 01.11.1868, d. 06.04.1951
M: Þorbjörg Sigurðardóttir, 1873-1940

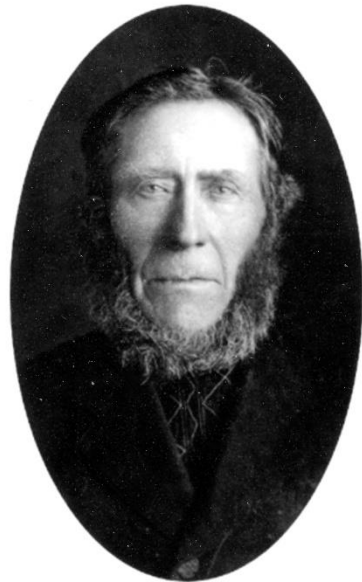


Jóhann
f. 07.12.1886, d. 14.02.1935
M: Anna Ragnheiður Helgadóttir, 1885-1916
Sm: Jóhanna Margrét Magnúsdóttir, 1889-1975



Jón
f. 08.04.1882, d. 09.05.1975
M: Sigurborg
Sm: Peggy

Langafi og langamma



Sigurður Sigurðsson
f. 10.09.1834. d. 15.03.1932

Bjuggu á Breiðabólstað á Síðu, 1869-1901



Gyðriður Ólafsdóttir
f. 17.04.1844, d. 02.07.1933

Foreldarnir, og föðurafeinn



- Sigurður Sigurðson snikkari 1834-1932. Fæddur á Eintúnahálsi, eitt ellefu barna foreldra, tíu komust upp. Sigurður Jónsson faðir hans frumbyggji þar: „Með hæstu mönnum og að sama skapi þrekinn. Jötunmenni að burðum. Er hann gekk í kór í kirkjunni á Kirkjubæjarklaustri varð hann að skjóta sér á rönd til þess að reka ekki axlir í dyrastafi“
- Gyðriður Ólafsdóttir ljósmóðir 1844-1943. Fædd á Syðri-Steinsmýri, ein fjórtán systkina, átta komust upp.

Gyðríður Ólafsdóttir



Gyðriður Ólafsdóttir og Sigurður Sigurðsson



Sigurður Sigursveinsson - Ættarmót Jóhönnu Margrétar Sigurðardóttur

2.11.2019

Gyðríður og Sigurður á Kirkjubæjarklaustri



Sigurður Sigursveinsson - Ættarmót Jóhönnu Margrétar Sigurðardóttur

2.11.2019

Margrét Sigurðardóttir (eldri), 1866-1961



Margrét
f. 25.08.1866, d. 10.12.1961
Fm: Sigurður Árnason, 1859-1894
Sm: Eiríkur Jónsson, 1869-

- Gyðriður Sigurðardóttir d. ca 1930
- Sigurjón Eiríksson d. 1992
 - Eiríkur Grétar Sigurjónsson
 - Helgi Sigurjónsson

Sigurður Sigurðsson 1867-1922



- Bjó í Skammadal 1904-1922, kona Guðbjörg Lafranzdóttir, áttu eina dóttur sem dó á öðru ári

Ólafur Sigurðsson 1868-1951



- Söðlasmiður á Litla-Háeyri, Litla-Hrauni, Stað, Stað á Selfossi, Sigtúni.
- Sigurður Óli Ólafsson d. 1992
 - Þorbjörg Sigurðardóttir
 - Sigríður Ragna Sigurðardóttir
- Hans Jörgen Ólafsson d. 1983
 - Einar Jörgens Hansson
 - Þorbjörg Jörgens Hansson d. 2013
 - Ólafía Jörgens Hansson
 - Guðrún Jörgens Hansson

Ólafur Sigurðsson frh.



- Sigríður Guðmunda Ólafsd d.1972
 - Dóra Jóhannesdóttir d. 2000
 - Ólafur Björgvin Jóhannesson d.1993
- Árelíus Ólafsson d. 1949
 - Ester Árelíusdóttir
- Guðmundur Geir Ólafsson d. 2006
 - Erla Guðmundsdóttir
 - Ólafur Þorbjörn Guðmundsson
 - Ingunn Guðmundsdóttir
- Gíslína Margrét Ólafsdóttir d. 1992
 - Valur Sigurbjörnsson d. 2016
 - Þór Sigurbjörnsson
 - Sigríður Hanna Sigurbjörnsdóttir

Elín Sigurðardóttir 1871-1949



- Helgi Lárusson d. 1992
 - Auður Helgadóttir
 - Ellín Frigg Helgadóttir
 - Lárus Helgason
 - Sigrún Helgadóttir
 - Garðar Sölvi Helgason
- Siggeir Lárusson d. 1984
 - Lárus Siggeirsson
 - Kristinn Siggeirsson d. 2017
 - Gyða Sigríður Siggeirsdóttir

Elín Sigurðardóttir, frh.



Elín
f. 01.08.1871, d. 04.06.1949
M: Lárus Helgason, 1873-1941

- Júlíus Helgi Lárusson d. 1993
 - Unnur Júlíusdóttir d. 2012
- Valdimar Lárusson d. 1985
 - Lárus Valdimarsson d. 2016
 - Einar Ólafur Valdimarsson d. 2017
 - Elín Anna Valdimarsdóttir
 - Haukur Valdimarsson
 - Trausti Valdimarsson
- Bergur Lárusson d. 1998
 - Elín Bergsdóttir
 - Brynja Bergsdóttir

Páll Sigurðsson 1872-1954



Páll
f. 18.12.1872, d. 28.04.1954
M: Bergþóra Sveinsdóttir, 1879-1959

Bóndi í Skammadal, kona Bergþóra Sveinsdóttir

- Sigurbjörg d. 1989
- Sveinn d. 2003
- Gyðríður d. 1989
 - Bergþóra Karen Pálsdóttir d. 2011
 - Páll Ævar Pálsson
 - Stefán Þór Pálsson

Margrét Sigurðardóttir yngri 1874-1972



Margrét
f. 02.09.1874, d. 10.08.1972
M: Gísli Gíslason, 1872-1956

- Magnea Ósk Gísladóttir d. 2000
- Ragna S. Gísladóttir d. 1999
 - Margrét Bjarnadóttir Richter
 - Sigríður Bjarnadóttir
 - Sigrún Ósk Bjarnadóttir
 - Guðmundur Gísli Bjarnason d. 2003
- Sigurjón Gíslason d. 2008
 - Gísli Grétar Sigurjónsson d. 2016
 - Jóhann Erasmus Sigurjónsson d. 1978
 - Jón Sigurjónsson

Úr „frænkuboði“ 1964 í Skaftahlíð 42 hjá Margréti yngri



Margrétarnar, Gísli og Eiríkur

Birtist í bókinni Fornar
ferðaleiðir í Vestur-
Skaftafellssýslu um
aldamótin 1900 (2018)



Gyðriður Sigurðardóttir 1877-1942



- Gyðriður *Sigrún* Helgadóttir d 1992
 - Björg Hjálmarsdóttir
 - Helgi Hjálmarsson
 - Vilhjálmur Hjálmarsson
 - Lárus Hjálmarsson d. 2007

Jón Sigurðsson 1882-1975



Jón
08.04.1882, d. 09.05.1975
Fm: Sigurborg
Sm: Peggy

Fór til Winnipeg í Kanada 1910
eða 1911

Kom aftur 1920 eða 1921 en
fór aftur vestur um haf.

Kom í heimsókn 1950 með
konu sinni og gaf þá 5.000
dollara til stofnunar kirkju á
Kirkjubæjarklaustri

Jón frændi í Las Vegas

Jón, Páll og Guðmundur



Margrét yngri, Jón og Peggy



Jón Sigurðsson frh.



- Skúli G. Bjarnason skrifar afmælisgrein um hann sjötugan 1952 í blaðinu Lögberg
- Í greininni kemur m.a. fram að hann hafi komið heim 1920 að beiðni foreldra og systkina sinna.
- Hélt utan aftur 1921, nú til Los Angeles.
- Fram kemur að hann eigi yfir 40 íbúðir með húsgögnum við aðalgötuna í Las Vegas, kallaðar Hub Auto Court

Jóhann Sigurðsson 1886-1935



Jóhann
f. 07.12.1886, d. 14.02.1935
Fm: Anna Ragnheiður Helgadóttir, 1885-1916
Sm: Jóhanna Margrét Magnúsdóttir, 1889-1975

- Ragnheiður Jóhannsdóttir d. 1998
 - Jóhanna Ragnheiður Engilbertsd.
 - Valgerður Hanna Engilbertsd.
 - Guðmunda Svava Engilbertsd.
- Helgi Jóhannsson d. 2002
 - Jóhann Valgeir Helgason
 - Sigurveig Helgadóttir
 - Gerður Helgadóttir
 - Hanna María Helgadóttir
- Siggeir Jóhannsson d. 2005
 - Ragnildur Birna Siggeirsdóttir

Jóhann Sigurðsson frh.



Jóhann

f. 07.12.1886, d. 14.02.1935

Fm: Anna Ragnheiður Helgadóttir, 1885-1916
Sm: Jóhanna Margrét Magnúsdóttir, 1889-1975

- Magnús Ingólfur Jóhannsson
 - Unnur Valgerður Ingólfsdóttir
 - Jóhann Ingólfsson
- Gunnlaugur Jóhannsson d. 2010
 - Lárus Gunnlaugsson
 - Haukur Gunnlaugsson
 - Jóhann Gunnlaugsson
- Hjörtur Sigurður Jóhannsson d.1985
 - Esther Hjartardóttir
 - Þorsteinn Hjartarson
 - Jóhanna Margrét Hjartardóttir
- Gyðriður Rósa Jóhannsd. d. 2014
 - Jóhanna Lúðvíksdóttir
- Ingigerður Svava Jóhannsd d.1980

Á Kirkjubæjarklaustri, líklega um 1922



Sigurður Sigursveinsson - Ættarmót Jóhönnu Margrétar Sigurðardóttur

2.11.2019

24

Jóhanna amma



Jóhanna Margrét
f. 21.10.1879, d. 02.06.1968
M: Sveinn Sveinsson, 1875-1965

Jóhanna Margrét 1879-1968



Sigurður Sigursveinsson - Ættarmót Jóhönnu Margrétar Sigurðardóttur



2.11.2019

Líklega tekið 1903-1905

Efri röð: Afi, Vigfús á Flögu, Gísli
bróðir afa

Neðri röð: Amma, Sigríður á
Flögu, Guðríður í Ásum,
Ragnhildur í Háu-Kotey

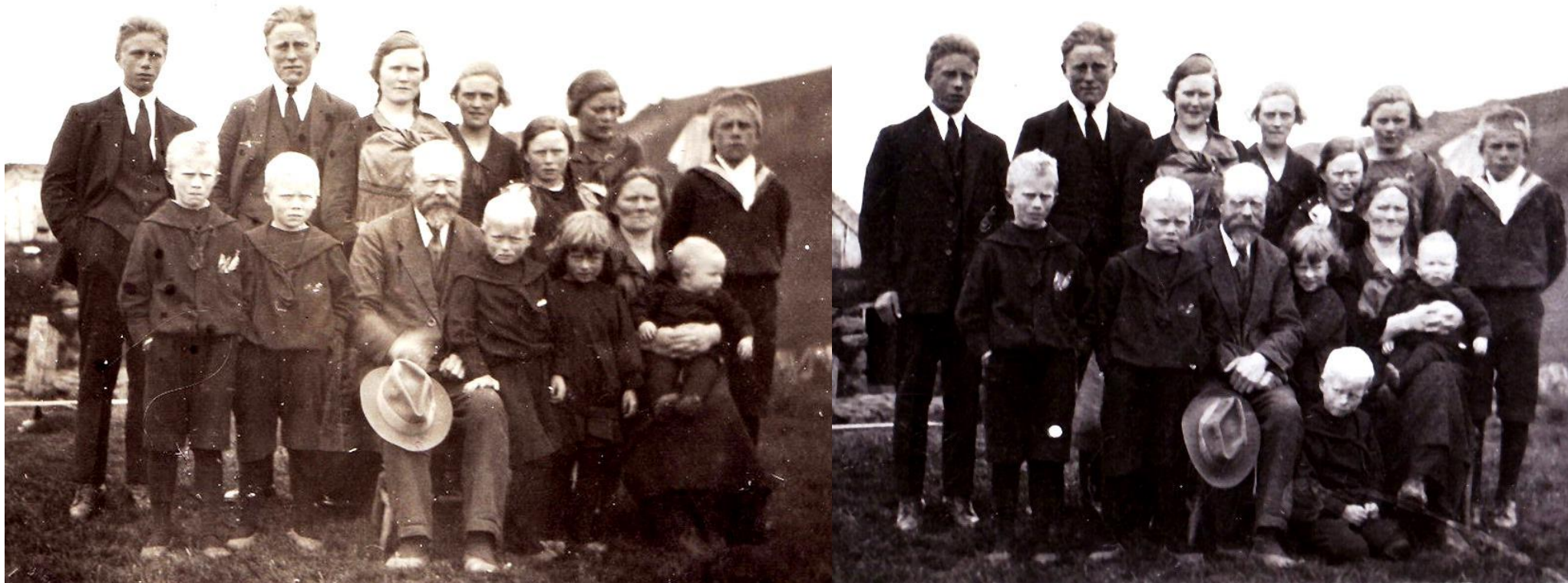


Í Ásum 1923

Sigursveinn farinn út yfir Sand á
Norður-Foss



Á Norður-Fossi, líklega 1926



Líklega 1939 á Hvanneyri við fermingu Gísla



Sigurður Sigursveinsson - Ættarmót Jóhönnu Margrétar Sigurðardóttur

2.11.2019

30

Á Norður-Fossi, 1940 eða 1941



Sigurður Sigursveinsson - Ættarmót Jóhönnu Margrétar Sigurðardóttur

2.11.2019

31

Á Norður-Fossi, líklega 1942



Á Hvanneyri með Runólfi 1945 eða 1946



Líklega á sjötugsafmælinu 1949



Nöfnur



Ártal óþekkt



Sigurður Sigursveinsson - Ættarmót Jóhönnu Margrétar Sigurðardóttur

2.11.2019

36

Ártöl óþekkt



Sigurður Sigursveinsson - Ættarmót Jóhönnu Margrétar Sigurðardóttur



2.11.2019

Ártal ópekk



Hvenær skyldi þessi vera tekin?



Mynd frá
Ingunni Ósk úr
brúðkaupi þeirra
Högna 1966



Síðasta ferð
ömmu að Fossi,
við fermingu
okkar Sveins 1967



Mynd frá Halldóri,
tekin 19.10. 1967

